

Jak správně reagovat?

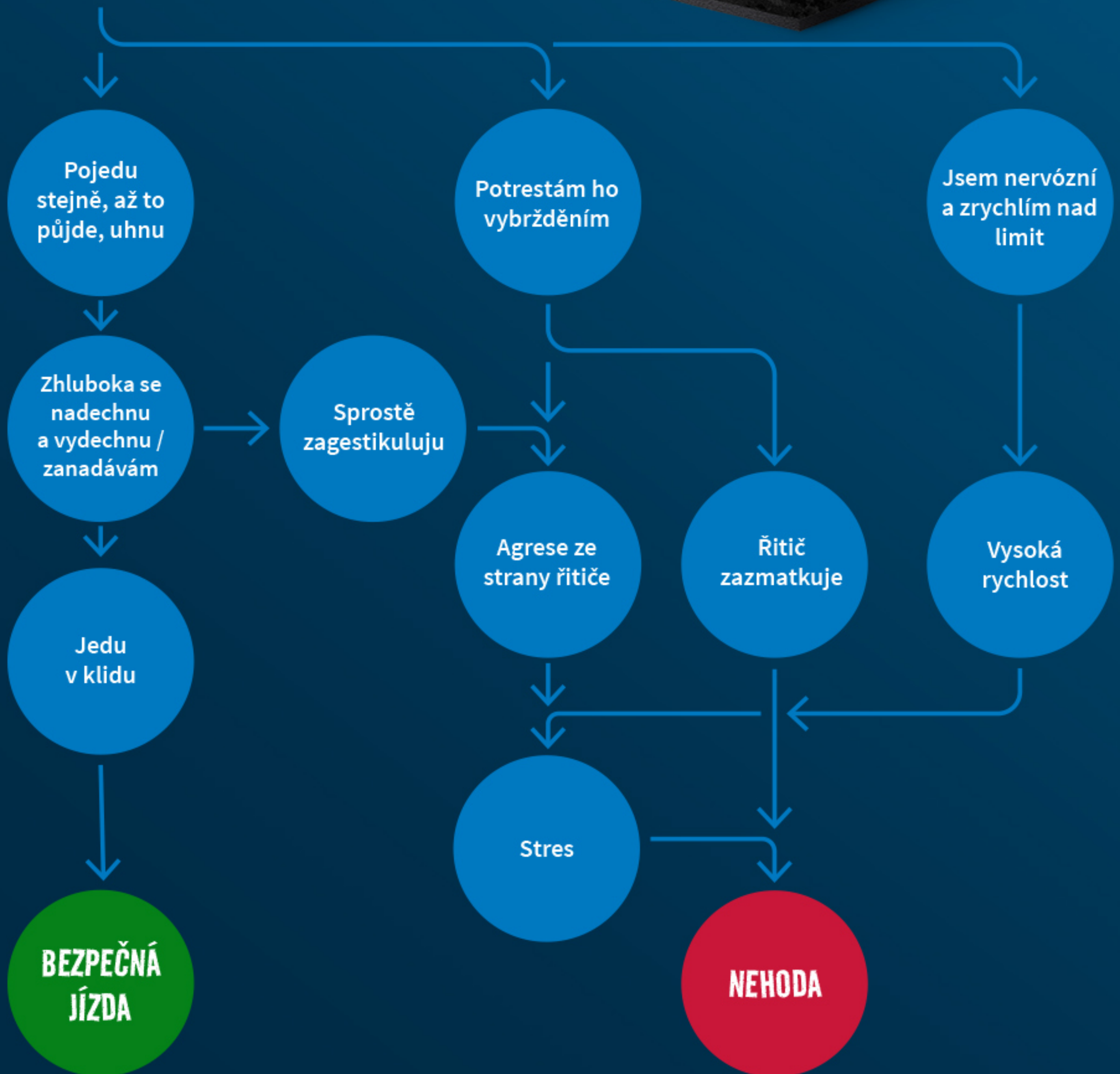


(ŘIČIČ)

LEPIČIČ

Nalepí se na tebe

LEPIČ



Fakta

LEPIČ



- **63,2 %** řidičů **nedodrží bezpečnou vzdálenost** od dalšího vozu.
- Pokud jiný řidič nedodrží bezpečnou vzdálenost za autem, **33,4 %** řidičů **reaguje také agresivně** – zvýšením rychlosti, vybržděním nebo verbálním projevem a gestikulací.*
- **69,3 %** se někdy dopouští verbálních projevů a nadávek.*

* výzkum STEM/MARK 2020, agresivitazabiji.cz

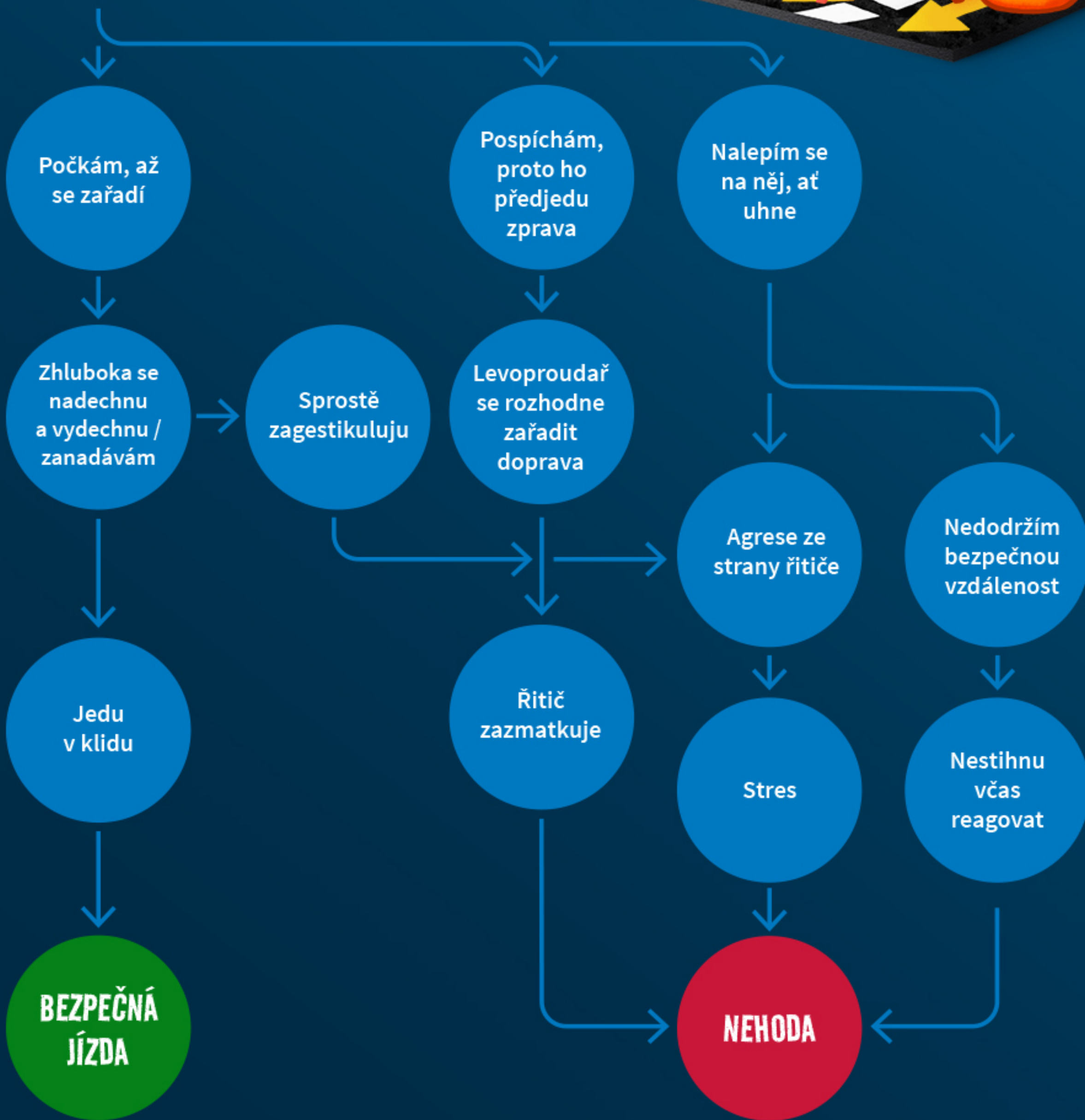
Jak správně reagovat?



(ŘIČ)

LEVOPROUDAŘ

V předjíždění ti překáží LEVOPROUDAŘ



Fakta

LEVOPROUDAŘ



- Termín „Levoproudař“ zná **57,8 %** lidí.
- **26 %** řidičů se přiznává, že bezdůvodné blokování „rychlých pruhů“ je provokuje k agresivní jízdě.*
- **52,8 %** řidičů někdy za volantem rozzlobeně gestikuluje.*

* výzkum STEM/MARK 2020, agresivitazabiji.cz

Jak správně reagovat?

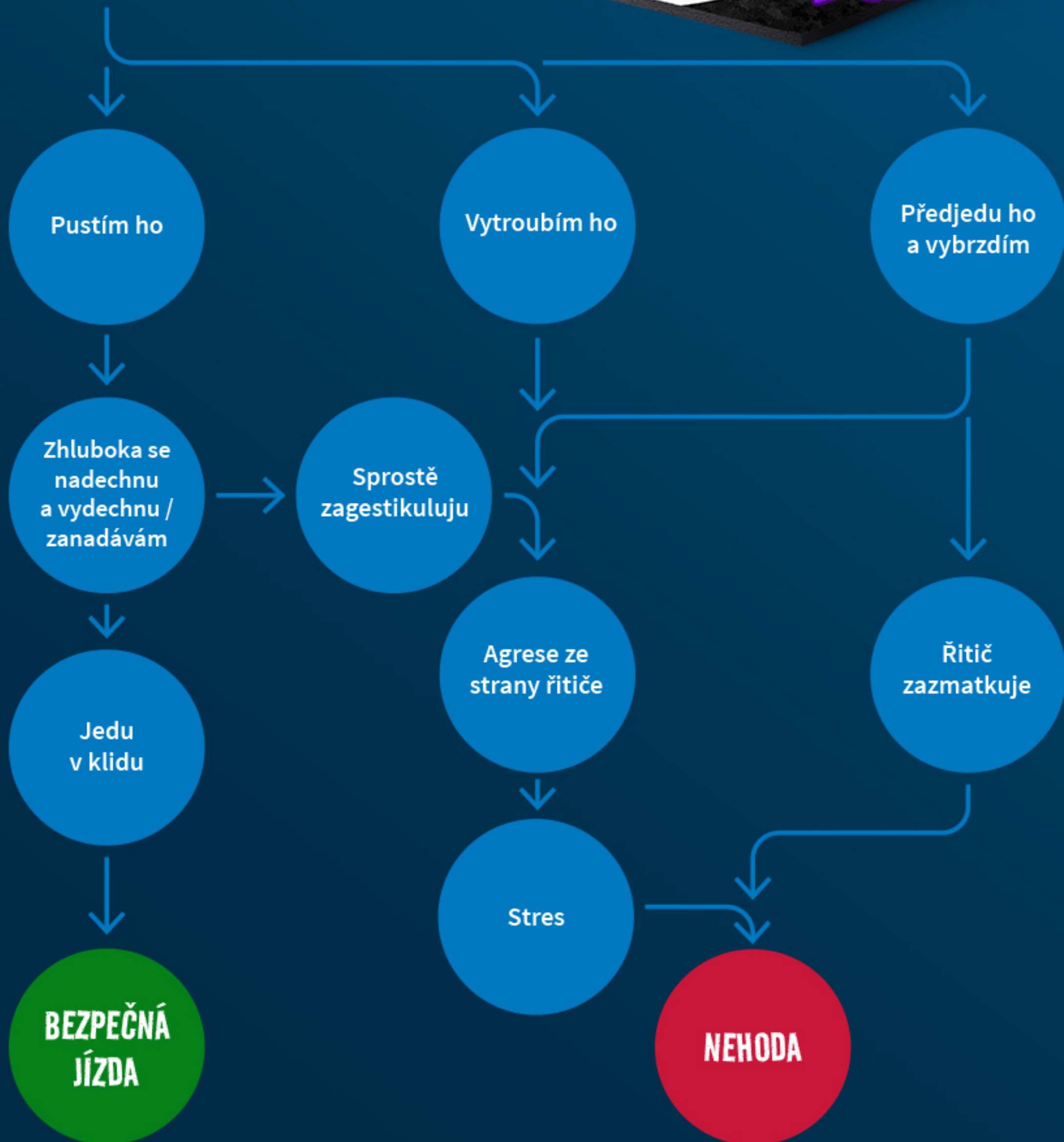


(ŘIČ)

MYŠKAŘ

MYŠKAŘ

ti hodí myšku



Fakta

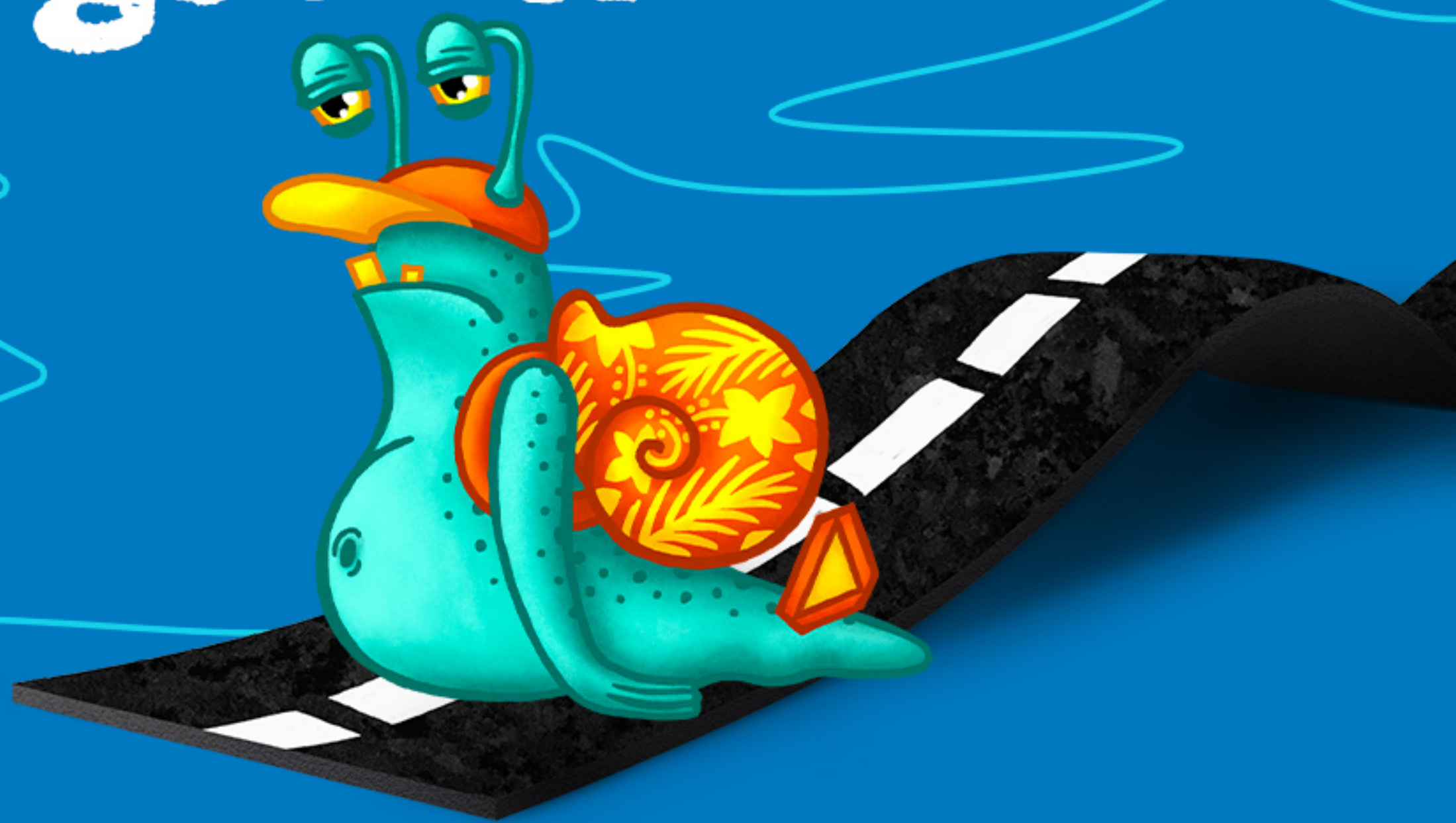
MYŠKAŘ



- Termín „Myškař“ zná **72,4 % lidí**, ve svém okolí takového Řitiče pak zná **13,2 % lidí**.
- Pokud jiný řidič nebezpečně předjíždí nebo se na poslední chvíli zařadí před auto, **67,6 % řidičů** nejčastěji **reaguje agresivně** – zatroubení, problikávání světly, gestikulace a nadávky.*
- **44,4 % řidičů** se přitom přiznává, že někdy **předjíždí** či **objíždí** na **poslední chvíli**.*

* výzkum STEM/MARK 2020, agresivitazabiji.cz

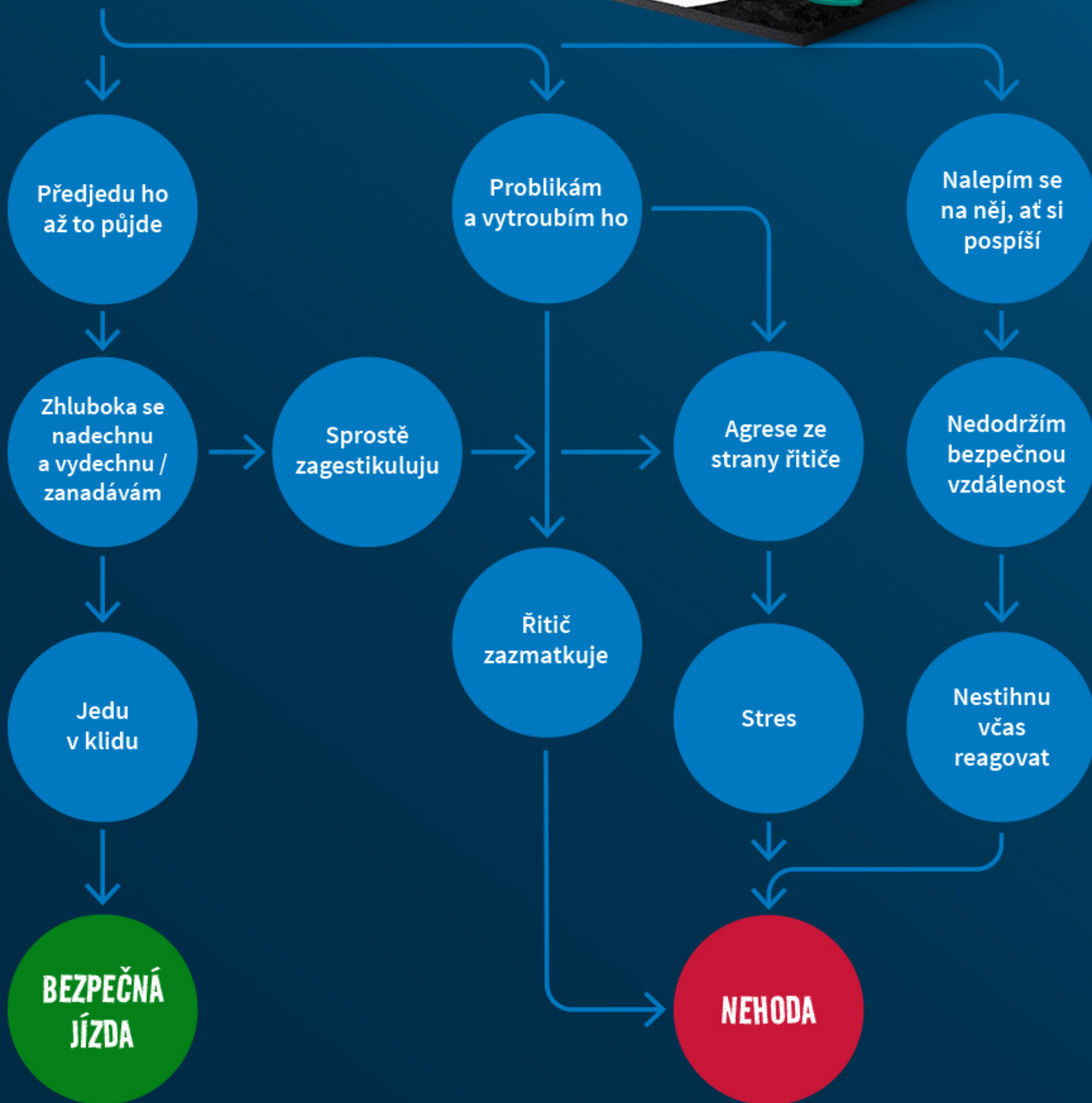
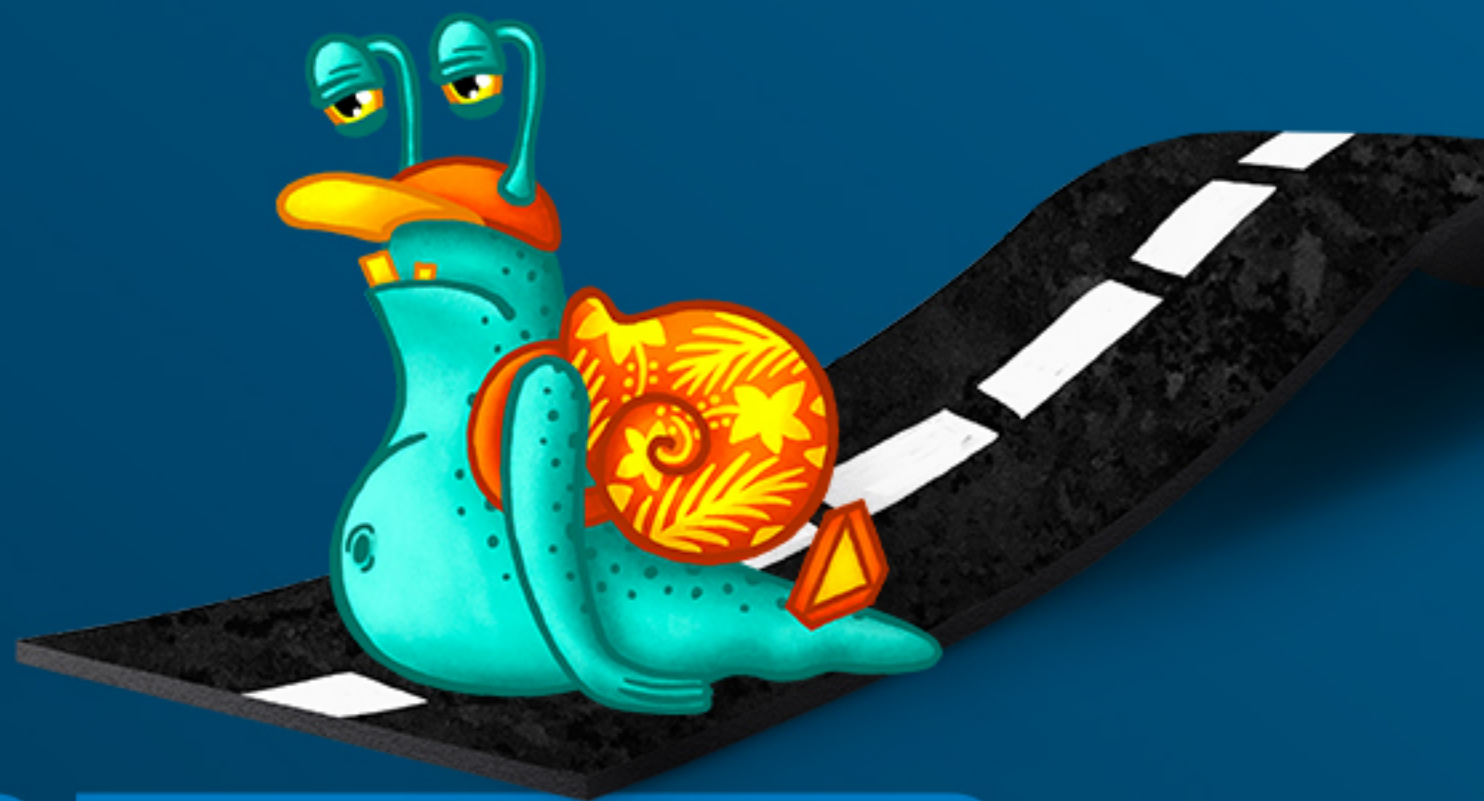
Jak správně reagovat?



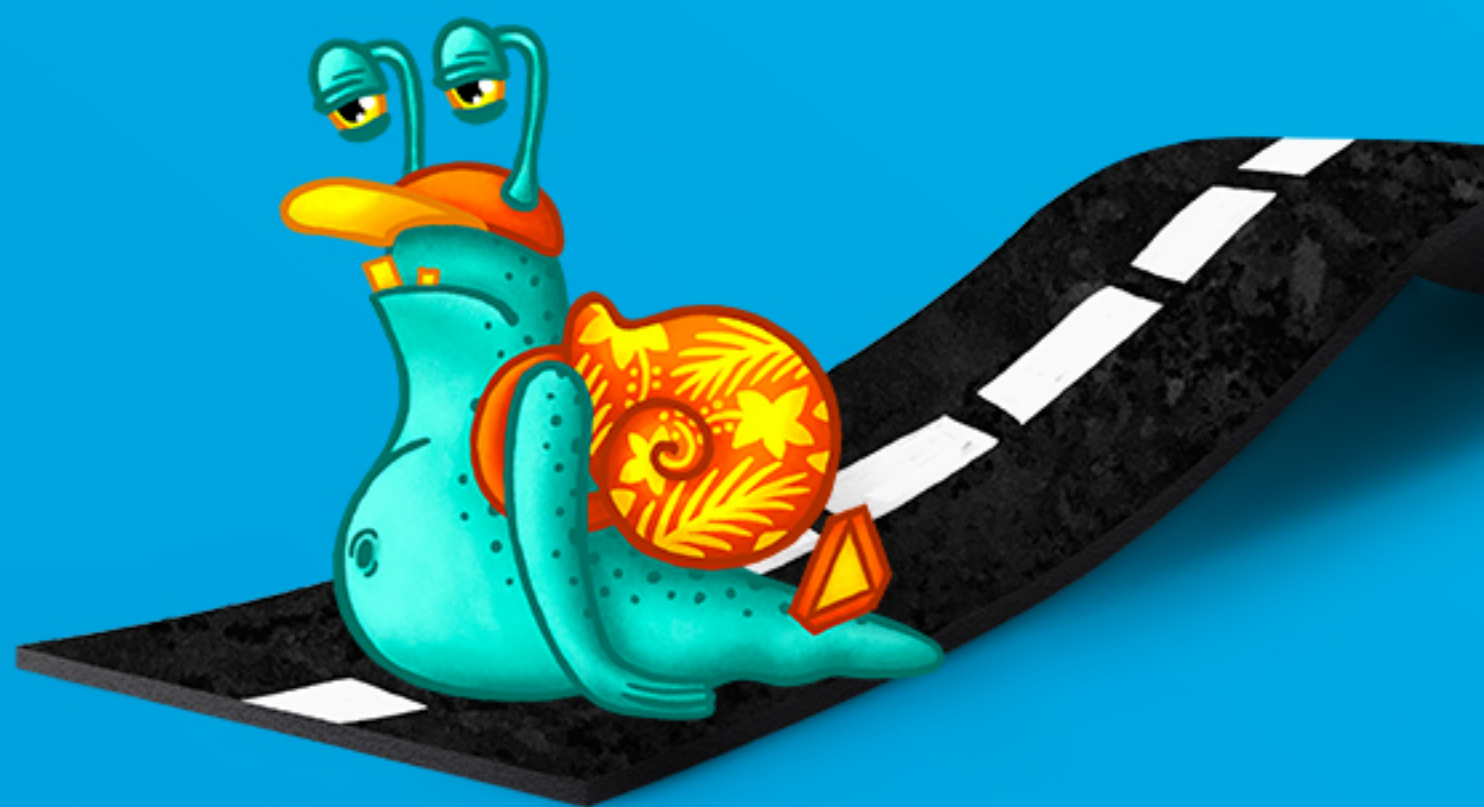
(ŘIČ)

▼
SNEK

Brzdí tě ŠNEK



Fakta v ŠNEK



- Termín „Šnek“ zná **89,1 %** lidí, ve svém okolí takového Řitiče pak zná **12 %** lidí.
- **36 %** řidičů přiznává, že je zbytečně pomalá jízda ostatních řidičů provokuje k agresivní jízdě.*
- **65,5 %** řidičů někdy problikává jiné řidiče dálkovými světly.*

* výzkum STEM/MARK 2020, agresivitazabiji.cz

Jak správně reagovat?

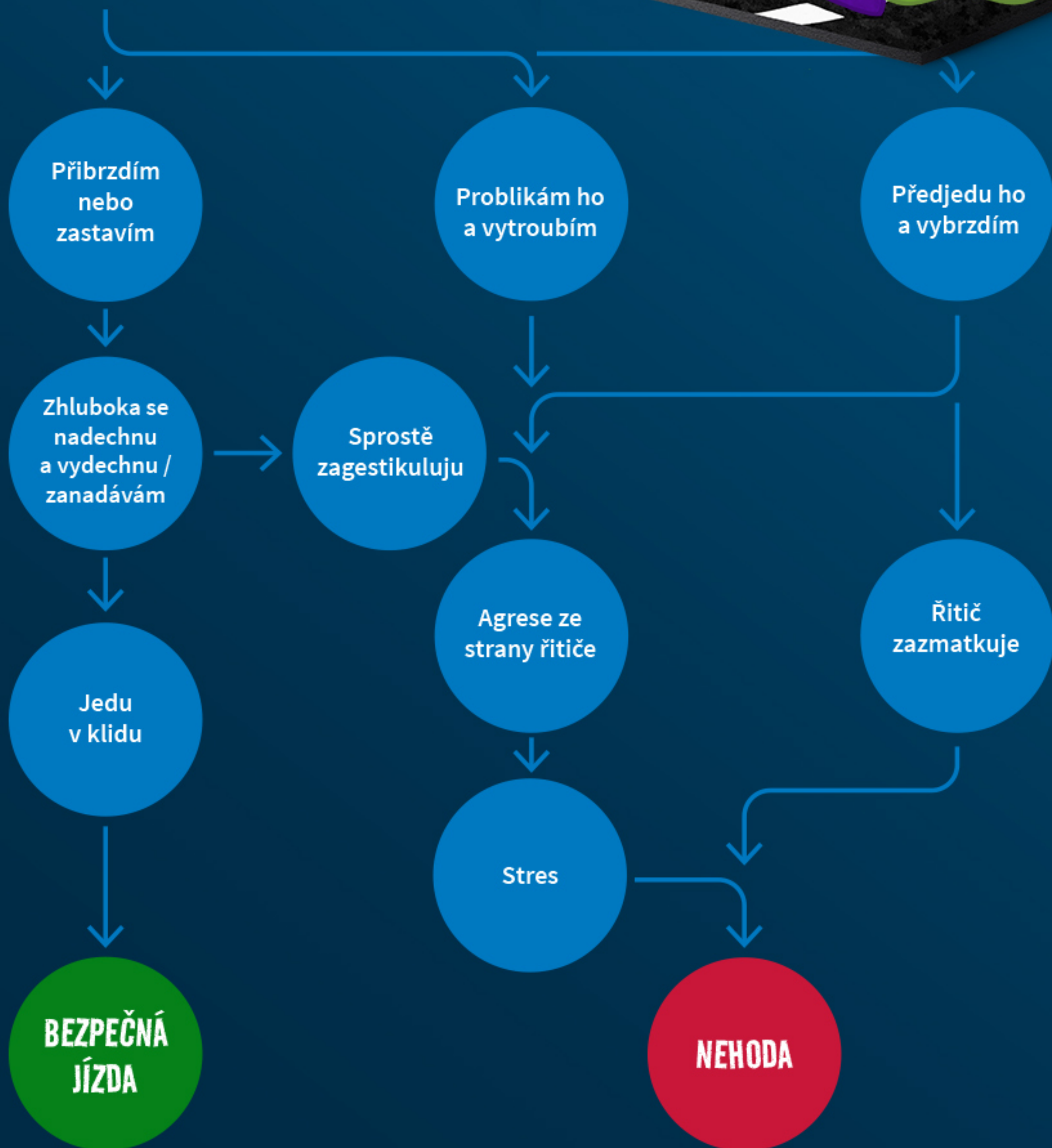


(ŘIČIČ)

VYBRŽĎOVAČ

Vybrzdí tě

VYBRZDOVAČ



Fakta

VYBRŽDOVAČ



- Termín „Vybrždovač“ zná **93,4 %** lidí, ve svém okolí takového Řitiče pak zná **8,6 %** lidí.
- **Vybrždování** a záměrné zpomalování provozu je považováno za **druhé nejnebezpečnější** agresivní chování na silnici.*
- **9,5 %** řidičů se přiznává, že už někdy záměrně vybrždovalo jiné řidiče.*

* výzkum STEM/MARK 2020, agresivitezabiji.cz

Jak správně reagovat?



(ŘIČÍČ)

ZÁVODNÍK

Předjede tě ZÁVODNÍK



Fakta

ZÁVODNÍK



- Termín „Závodník“ zná **88,4 %** lidí, ve svém okolí takového Řitiče pak zná 32,7 % lidí.
- **78,1 %** řidičů se přiznává, že alespoň někdy jezdí nad povolenou rychlost.*
- **Přes 61 %** evidovaných bodovaných jednání za rok 2022 tvoří překročení rychlosti v obci o méně než 20 km/h (ale více než 5 km/h).**

* výzkum STEM/MARK 2020, agresivitazabiji.cz

** statistiky přestupků a trestných činů za rok 2022, Ministerstvo Dopravy ČR

(ŘIŤIČI)

OTESTUJTE SVĚ REAKCE NA ŘIŤIČE

otestujse.ritici.cz



ZA PODPORY

ckp Fond zábrany škod
Česká kancelář
pojistitelů

cap Česká asociace
pojišťoven

OMV
OMV

CDV CENTRUM
DOPRAVNÍHO
VÝZKUMU

hedepu
online terapie

Prima

LIBERECKÁ PERLA